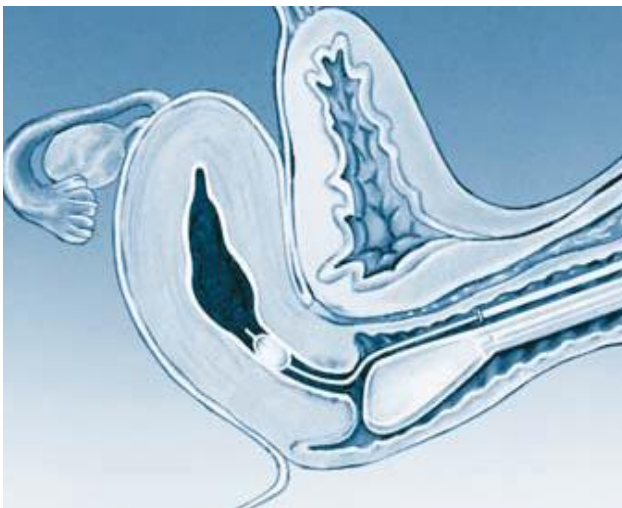


卵管疎通検査用カテーテル

H/S カテーテル エリプトスフィア™

子宮卵管造影検査、及び超音波子宮造影検査の両方に
使用できる、安全で優れたカテーテルです。

- ・特許取得済みのエリプトスフィアバルーンは、挿入時の患者の不快感を最小限に押さえ、検査時のカテーテルの位置決めをコントロールしやすくします。
- ・バルーンへの注入容量とバルーンの輪郭をコントロールでき、その最適な見やすさにより、子宮頸管や子宮腔内におけるバルーンの安全な位置決めを可能にします。
- ・カテーテルは、油性及び水溶性の造影剤を使用することができます。
- ・ユニークなバルーン的设计は、造影剤の逆行性リークを防いで、子宮を適切に膨らませることができます。
- ・ラテックスフリー素材です。
- ・小さなカテーテルサイズ(5Fr.)により、超音波プローブの隣に無理なく置くことができます。



柔軟なバルーンの楕円形状は子宮腔全体を見やすくします。



特徴ある柔軟なバルーン

H/S カテーテル・エリプトスフィア

エリプトスフィアバルーンへの注入容量とバルーンの輪郭をコントロールすることによって、子宮頸管内を傷つけることなく安全に留置することができます。

特許取得済みで、ポリウレタン製のラテックスフリー素材のユニークなバルーンは、子宮下部を含む子宮腔内が見えるように、子宮頸管内に留置する場合は低容量で楕円形状となります。また、フル容量にするとバルーンは内子宮口に置かれるように円形状になり、子宮全体が見えます。

※Elliptical(長円・楕円の)と sphere(球形、球体)を兼ね備えた Elliptosphere なバルーンです。



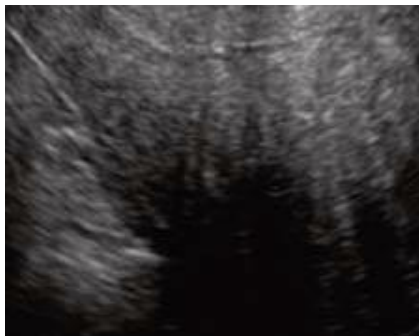
生理食塩水を注入する sonohysterography (SIS*) は劇的に診断率を向上させます。

経膈超音波検査時に子宮内に生理食塩水の注入をゆっくり行くと、子宮病理の描写を大幅に向上させることができます。Hysterosonography(超音波子宮造影)または Sonohysterography(ソノヒステログフィー)として知られるこの手順は、現在、バルーン付きの H/S カテーテル エリプトスフィアにより、シンプルかつ外傷性なく行なえ、それゆえクリニックのオフィスや病院で容易に行うことができます。これまでのカテーテルと違って、このバルーンは良く見え、患者の不快感を少なくできるよう、患者個々に配慮しながら選択的に拡張することができます。

(*Saline-infused sonohysterography: SIS)

SIS は AUB*における局所性病変を見つけるのに役立ちます。 (*AUB: abnormal uterine bleeding)

生理食塩水注入前



生理食塩水注入後



Diagnostic Procedure	感度 Sensitivity	特異度 Specificity
TV U/S	75%	76%
SIS	93%	94%

出典: Kamel, HS, Darwish, AM, Mohamed, SA. Comparison of transvaginal ultrasonography and vaginal sonohysterography in the detection of endometrial polyps. Acta Obstet Gynecol Scand 2000; 79:60

■H/S カテーテル

一般的名称: 卵管疎通検査用カテーテル(70340000)

品番	型式	カテーテル サイズ	カテーテル 長さ	バルーン 容量	包装	備考
61-4005S	エリプトスフィア	5Fr.	30cm	1.5mL	10 セット/箱	1.5mL シリンジ付き

製造元: クーパーサージカル社(米国)

医療機器認証番号: 226AIBZX00025000

製造販売元:

販売代理店:

株式会社フジメディカル

〒160-0004
東京都新宿区四谷 4-1 細井ビル 5F
TEL 03-3356-8377 FAX 03-3356-8380
http://www.fuji-medical.co.jp